



PREMANT

Kunststoffmantelrohr

Für Ihr Wärme- und Kältenetz

BRUGG
Pipes

Pioneers in Infrastructure

WÄRMEISOLIERT/SICHER/ÜBERWACHBAR

BRUGG Rohrsysteme bietet Ihnen ganzheitliche Lösungen von der Wärmeabkoppelung bis hin zum Endverbraucher. Unser vollständiges Produktsortiment beinhaltet starre Kunststoffmantelrohre, flexible Rohrsysteme sowie Zubehör für jede Anwendung. Zusammen mit unserem Dienstleistungspaket - vom Engineering über die Produktion und Lieferung bis hin zur Montage - sind wir ein kompetenter Systemlieferant für Nah- und Fernwärmenetze.



Die Anwendung

PREMANT ist der geschützte Name für ein vorgedämmtes Kunststoffmantelrohrsystem zum Transport von Fernwärme.

Es ist ein Rohrsystem für eine kanalfreie, direkte Erdverlegung.

Über Jahrzehnte bewährt, wird es heute als Industriestandard für Nah- und Fernwärmesysteme, als auch in der industriellen Anwendung anerkannt.

Der Aufbau

Die PREMANT-Fernwärmeleitung besitzt je nach Anwendungszweck ein oder zwei Mediumrohre aus Stahl, geschweisst, nahtlos oder verzinkt, oder aus Edelstahl.

Dadurch ist die PREMANT-Fernwärmeleitung für den Transport von Heizungswasser, Brauchwarmwasser, Kondensat und weiteren Fluiden geeignet.

Hervorragende Wärmedämmung

Die Wärmedämmung der PREMANT Fernwärmeleitung übernimmt ein Polyurethan-Hartschaum, der bis 144 °C belastbar ist.

Für den äusseren Schutz sorgt ein Mantelrohr aus PE-HD.

Alle drei Bestandteile bilden eine feste Einheit. Somit gehört dieses Rohrsystem zur Familie der Verbundrohre.

PREMANT - die Vorteile auf einen Blick

- Ausgezeichnete Wärmedämmung*
- Diverse Isolationsschaum- und Überwachungsadernsysteme
- Norm EN 253, 448, 488, 489
- Grosses Spektrum von DN 20 bis DN 1000
- Erhältlich als Heizungs-, Kühlungs-, Sanitärwasser- und Brandklassenrohr
- ISO 9001, 14001
- Betriebstemperatur bis max. 144 °C
- Betriebsdruck bis 25 bar

* **Wärmedämmung mit Pentan getriebenem PUR-Schaum bewirkt enormes Energiesparpotential**
($\lambda_{50} = 0,0260 \text{ W/mK}$)

GERINGER PLANUNGSAUFWAND

Unsere Rohre sind in den Dimensionen DN 20 bis DN 1000 erhältlich.

Art der Schaumisolation, Mediumrohre und das System der Überwachungsadern sind frei wählbar.

Mit unserer modernen Produktion können wir schnell auf Ihre Bedürfnisse reagieren.



Standardteile

Dank modernster Infrastruktur liefern wir Stangen und Standardformteile ab Lager.

Bogenrohre

Mit individuell vorgebogenen Rohren optimieren Sie den Trassenverlauf.

Spezialteile

Sie beschreiten neue Wege bei technischen Lösungen. Wir liefern die Spezialteile dazu.

Kurze Lieferzeiten

Sie benötigen ein kundenspezifisches Formteil?

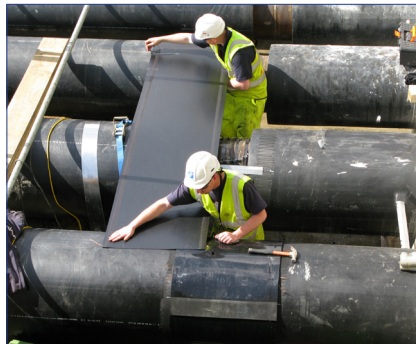
Wir liefern Ihnen Spezialteile in Rekordzeit! PREMANT-Fernwärmelösungen gibt es in drei Dämmdick-Klassen. Die Rohrbaueinheiten können je nach Abmessungen in Längen von 6 + 12 m (bzw. 16 m) geliefert werden. Die Baueinheiten und alle dazugehörigen Formteile wie Bogen, T-Stücke, Festpunkte usw. sind werkseitig vorgefertigt. Dies ergibt somit ein Baukastensystem mit entsprechend einfacher Planung und Montage.

Montage

Die Verbindung aller Bauteile auf der Baustelle erfolgt mit Rundnähten. Schweissnaht und Anschweissenden werden nachfolgend mit Verbindungsmuffen nachgedämmt. In der Planungsphase unterstützen wir die Systemanwender auf Wunsch mit unserer Systemerfahrung. Durch unsere ausgebildeten Montagespezialisten oder in Zusammenarbeit mit entsprechend geschulten Fachbetrieben verrichten wir Verlegungsarbeiten jeder Art, führen Anbohrungen, Reparaturen und Sanierungen aus. Im Bedarfsfall innert Stundenfrist.

ELEKTROSCHWEISSMUFFEN - INNOVATIVE TECHNOLOGIE

Die Verbindung der Rohre ist die Schwachstelle eines Fernheizungssystems, deshalb ist eine qualitativ einwandfreie Nachdämmung unerlässlich. Unsere patentierten Elektroschweissmuffen setzen neue Maßstäbe in der Muffentechnologie. Sie ermöglichen durch die homogene Verschweissung mit dem Mantelrohr eine kraft-, wasser- und stoffschlüssige Nachdämmung.



BRUGG INDUCON-Schweissmuffe

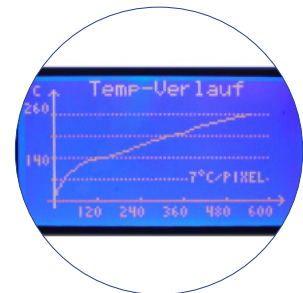
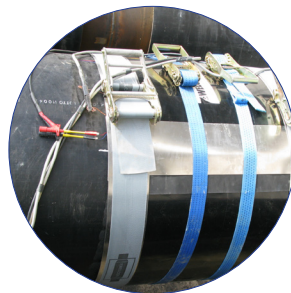
Kontaktloses Schweissverfahren für PE-Muffen auf Induktionsbasis zur Nachdämmung von Rohrleitungen bei Neuprojekten. Die neuartige Technologie ermöglicht unterbrechungsfrei umlaufende und homogene Schweissnähte von höchster Festigkeit.

EWELCON Schweissmuffe

Vorkonfektionierte HD-PE-Platte mit Heizleiter zur Nachdämmung von Rohrleitungen bei Neuprojekten sowie Reparaturen und Sanierungen bis zu einer Manteldimension von 1200 mm.

Prozessgesteuerter Schweissvorgang

Die Systeme werden stoffschlüssig durch einen kontrollierten Schweissvorgang verbunden.



SORTIMENTSVIELFALT

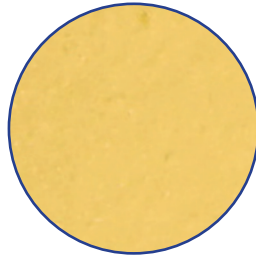
AUCH FÜR IHRE ANWENDUNG

Mediumrohre



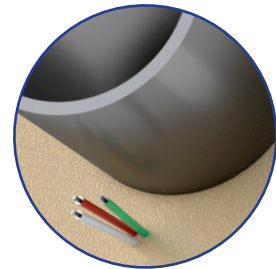
- Ein oder zwei Mediumrohre
- Stahl P235TR1/GH
- Kunststoff und Verbundstoff
- CrNi-Stahl
- Guss

Schaumsysteme



- PUR-Isolationen (Pentan-getrieben)
- PUR-Isolationen (CO₂-getrieben)
- Brandschutz-Isolationen

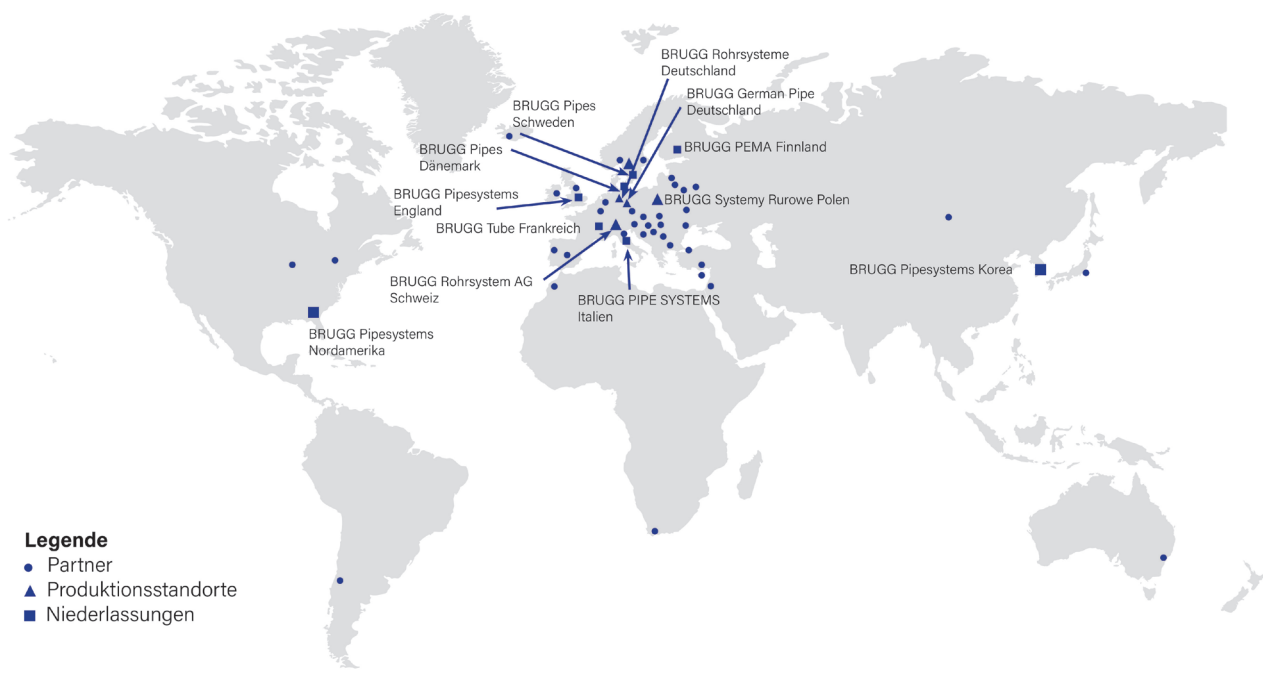
Überwachungsadernsysteme



- Brandes
- Nordic/EMS

PREMANT

| Nenn- weite | Stahlrohr d x s | Dämmstärke 1 | | Dämmstärke 2 | | Dämmstärke 3 | | Lieferlängen | Volumen Innenrohr |
|----------------|--------------------|--------------|-----------|--------------|-----------|--------------|-----------|--------------|----------------------|
| | | UNO | DUO | UNO | DUO | UNO | DUO | | |
| DN | mm | D mm | D kg/m | D mm | D kg/m | D mm | D kg/m | m | l/m |
| 20 | 26.9 x 2.6 | 90 | 2.7 | 110 | 3.1 | 125 | 3.4 | 6 | 0.37 |
| 25 | 33.7 x 2.6 | 90 | 3.1 | 110 | 3.5 | 125 | 3.8 | 6 | 0.67 |
| 32 | 42.4 x 2.6 | 110 | 4.0 | 125 | 4.3 | 140 | 4.7 | 6/12 | 1.09 |
| 40 | 48.3 x 2.6 | 110 | 4.4 | 125 | 4.7 | 140 | 5.0 | 6/12 | 1.46 |
| 50 | 60.3 x 2.9 | 125 | 5.8 | 140 | 6.1 | 160 | 6.6 | 6/12 | 2.33 |
| 65 | 76.1 x 2.9 | 140 | 7.1 | 160 | 7.6 | 180 | 8.2 | 6/12 | 3.88 |
| 80 | 88.9 x 3.2 | 160 | 9.0 | 180 | 9.6 | 200 | 10.3 | 6/12 | 5.35 |
| 100 | 114.3 x 3.6 | 200 | 13.0 | 225 | 13.9 | 250 | 15.0 | 6/12/16 | 9.01 |
| 125 | 139.7 x 3.6 | 225 | 15.9 | 250 | 16.9 | 280 | 18.7 | 6/12/16 | 13.79 |
| 150 | 168.3 x 4.0 | 250 | 20.5 | 280 | 22.3 | 315 | 24.0 | 6/12/16 | 20.18 |
| 200 | 219.1 x 4.5 | 315 | 30.5 | 355 | 32.5 | 400 | 35.8 | 6/12/16 | 34.67 |
| 250 | 273.0 x 5.0 | 400 | 43.5 | 450 | 47.0 | 500 | 51.3 | 6/12/16 | 54.33 |
| 300 | 323.9 x 5.6 | 450 | 56.2 | 500 | 60.5 | 560 | 66.1 | 6/12/16 | 76.80 |
| 350 | 355.6 x 5.6 | 500 | 63.7 | 560 | 69.3 | 630 | 76.3 | 6/12/16 | 93.16 |
| 400 | 406.4 x 6.3 | 560 | 81.0 | 630 | 88.0 | 710 | 97.7 | 6/12/16 | 121.80 |
| 450 | 457.2 x 6.3 | 630 | 93.5 | 710 | 103 | 800 | 113 | 6/12/16 | 155.25 |
| 500 | 508.0 x 6.3 | 710 | 108 | 800 | 118 | 900 | 133 | 6/12/16 | 192.75 |
| 600 | 610.0 x 7.1 | 800 | 140 | 900 | 154 | 1000 | 170 | 6/12/16 | 278.80 |
| 700 | 711.0 x 8.0 | 900 | 180 | 1000 | 196 | 1100 | 213 | 6/12/16 | 379.37 |
| 800 | 813.0 x 8.8 | 1000 | 223 | 1100 | 240 | 1200 | 259 | 6/12/16 | 496.98 |
| 900 | 914.0 x 10.0 | 1100 | 279 | 1200 | 298 | - | - | - | 627.72 |
| 1000 | 1016.0 x 11.0 | 1200 | 337 | - | - | - | - | - | 776.00 |



Legende

- Partner
- ▲ Produktionsstandorte
- Niederlassungen



BRUGG

Pipes

BRUGG Rohrsystem AG · Industriestrasse 39 · 5314 Kleindöttingen · Switzerland · bruggpipes.com
BRUGG Rohrsysteme GmbH · Adolf-Oesterheld-Straße 31 · 31515 Wunstorf · Germany · bruggpipes.com