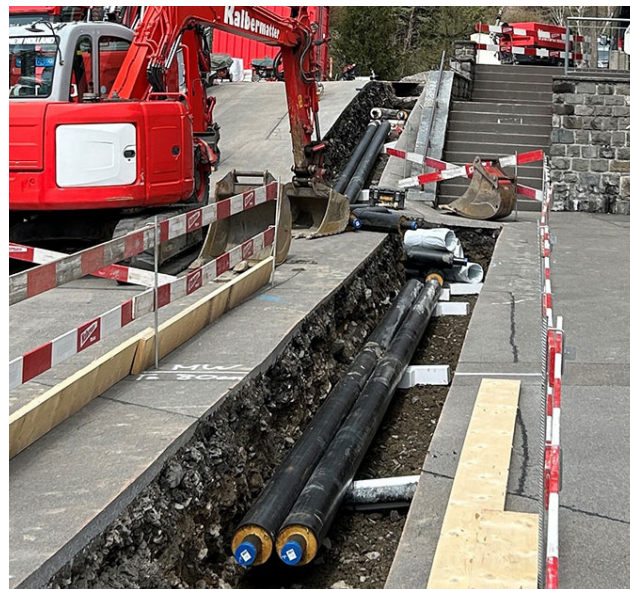
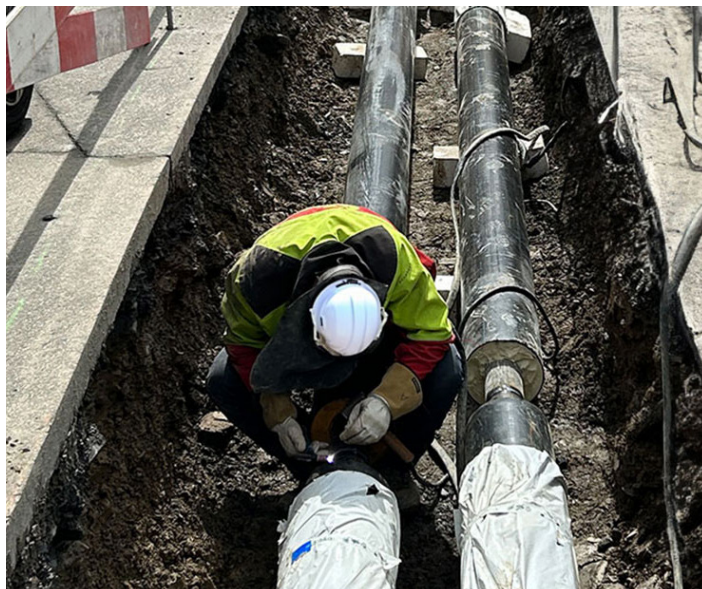




**CASAFLEX/PREMAN- Progetto  
Klausenstrasse, Bürglen, Svizzera, 2023**

**BRUGG**  
Pipes  
Pioneers in Infrastructure



## Il progetto

Nel popolare centro sportivo e ricreativo di Bürglen è stata posata una condotta di riscaldamento locale per la Klausenstrasse, affidabile e robusta di BRUGG Pipes per la comunità locale. In questo progetto sono stati utilizzati i nostri tubi CASAFLEX e PREMANT, perfettamente abbinati tra loro, per garantire ai residenti una fornitura impeccabile di energia sostenibile in futuro.

## Esecuzione

I lavori di costruzione sono iniziati nel marzo 2023 e si sono protratti fino a luglio 2023, con l'obiettivo di posare una condotta di riscaldamento locale per l'edificio scolastico e gli edifici residenziali circostanti.

Il sistema di tubazioni flessibili CASAFLEX e quello rigido PREMANT sono stati utilizzati in diverse fasi di costruzione. In totale, i montatori hanno installato un percorso di 400 metri durante questa fase di costruzione. Per l'ampliamento finale sono previsti circa 1'700 metri.

Le fasi più importanti di questo progetto sono state il parcheggio del camion con il materiale, la trazione e l'allineamento del tubo nella trincea e il montaggio dei giunti.

I nostri tubi resistenti PREMANT sono stati utilizzati per la linea di trasporto, mentre i tubi flessibili CASAFLEX sono stati utilizzati per le connessioni alle case. Una sfida considerevole del progetto è stata la posa della condotta dalla centrale elettrica su per il ripido fianco della montagna fino alla strada principale. Nonostante l'impegnativa pendenza del sito, i nostri montatori hanno affrontato con disinvoltura le singole fasi di costruzione.



## Vantaggi del prodotto

Il tubo CASAFLEX è estremamente flessibile e facile da posare.

Grazie alla sua guaina esterna corrugata, realizza facilmente raggi di curvatura stretti ed evita efficacemente gli ostacoli.

Il tubo rigido per lunghe distanze PREMANT è in grado di trasportare non solo acqua di riscaldamento, ma anche acqua calda sanitaria, condensa e prodotti chimici su lunghe distanze. Insieme, i due sistemi di tubazioni formano la combinazione ideale per un approvvigionamento energetico più sostenibile per il comune.