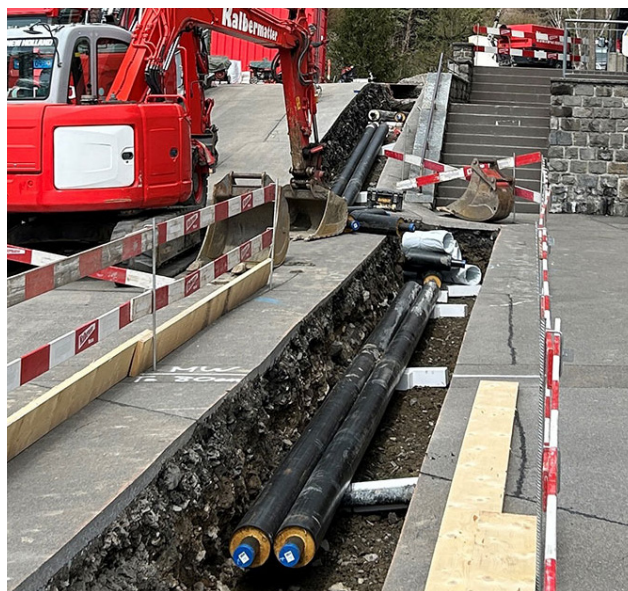
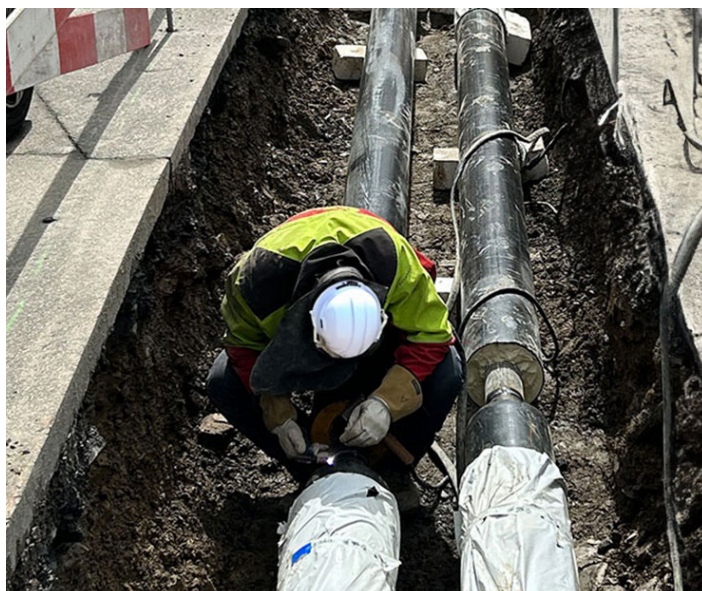




**CASAFLEX/PREMAN-Project
Klausenstrasse, Bürglen, Suisse, 2023**

BRUGG
Pipes
Pioneers in Infrastructure



Projet

Une conduite de chauffage de proximité fiable et robuste de BRUGG Pipes a été posée dans la Klausenstrasse de Bürglen, un lieu de sport et de détente très prisé, pour la commune locale. Nos tuyaux CASAFLEX et PREMANT, parfaitement adaptés les uns aux autres, ont été utilisés pour ce projet afin d'approvisionner à l'avenir les habitants en énergie durable de manière irréprochable.

Réalisation

Les travaux de construction ont débuté en mars 2023 et ont duré jusqu'en juillet 2023. L'objectif était de poser une conduite de chauffage de proximité pour le bâtiment scolaire et les habitations environnantes.

Pour ce faire, le système de tuyaux flexibles CASAFLEX et le système de tuyaux rigides PREMANT ont été utilisés en plusieurs étapes de construction. Au total, une longueur de tracé de 400 mètres a été réalisée par les monteurs lors de cette étape de construction. Pour la finalisation de ce tracé, environ 1 700 mètres de longueur de tracé sont encore prévus.

Les étapes importantes de ce projet ont été le stationnement du camion avec le matériel, le tirage et l'alignement du tuyau dans la tranchée et la mise en place des manchons.

Nos tuyaux résistants PREMANT ont été utilisés pour la conduite de transport et les tuyaux flexibles CASAFLEX ont été utilisés pour les raccordements aux habitations. L'un des défis majeurs du projet a été la pose de la conduite depuis la centrale électrique jusqu'à la route principale, en passant par le versant abrupt de la montagne. Malgré la pente exigeante sur place, nos monteurs ont maîtrisé les différentes étapes de construction avec brio.



Avantages du produit

Le tube CASAFLEX est extrêmement souple et flexible lors de la pose. Grâce à sa gaine extérieure ondulée, il réalise sans problème des rayons de courbure étroits et contourne efficacement les obstacles.

Le tube rigide PREMANT peut transporter sur de longues distances non seulement de l'eau de chauffage, mais aussi de l'eau chaude sanitaire, des condensats et des produits chimiques.

Ensemble, les deux systèmes de tuyaux forment la combinaison idéale pour un approvisionnement énergétique plus durable de la commune.