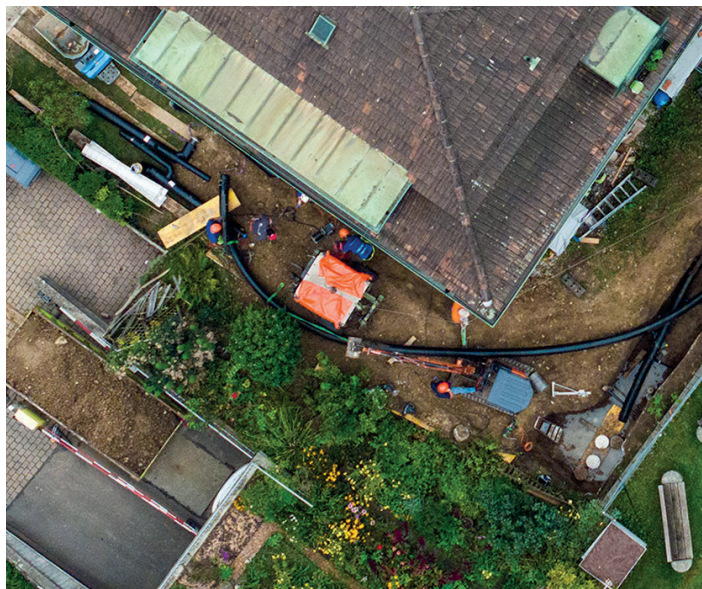




Flessibile e robusto - FLEXWELL-FHK per la Nürenbergstrasse di Zurigo

FLEXWELL-FHK 147/200, 2x28m

BRUGG
Pipes
Pioneers in Infrastructure



Progetto

A Zurigo, la città con il maggior numero di abitanti della Svizzera, è stato posato un tubo fles-sibile e resistente per il teleriscaldamento di BRUGG Pipes nella Nürenbergstrasse, in condizioni di massima rigidità. Il nostro sistema di tubazioni in acciaio FLEXWELL-FHK è stato utilizzato per fornire ai residenti del condominio una fornitura di calore ottimale e sostenibile.

Esecuzione

Il progetto di costruzione è iniziato nel settembre 2023. L'obiettivo era quello di collegare il tubo flessibile in acciaio ad una condotta esistente e di collegarla all'edificio. I lavori di costruzione sono durati solo tre giorni: le fasi più importanti sono state l'impegnativo trascinarsi del tubo nello scavo e la posa del tubo stesso. Per questo progetto sono stati utilizzati due tubi FLEXWELL-FHK. Poiché lo scavo era vicino ad un importante posare il tubo con estrema attenzione.

Nel cantiere, non c'era quasi nessun parcheggio sulla Nürenbergstrasse per il camion che trasportava il materiale, per cui gli operai hanno parcheggiato il camion sull'altra strada e poi hanno tirato il tubo attraverso un'area verde fino allo scavo. Un'altra sfida era rappresentata dal fatto che non era possibile utilizzare alcun trattore per lo scavo. I montatori in cantiere hanno quindi lavorato sempre più spesso con carrucole di rinvio per allineare i tubi nel sottosuolo e dominare le curve strette, cosa che hanno fatto perfettamente.

Vantaggi del prodotto

Il nostro tubo in acciaio inox FLEXWELL-FHK è caratterizzato da una straordinaria robustezza. Il rivestimento in acciaio a doppia parete garantisce un'eccellente resistenza alla corrosione e lo rende la scelta ideale per il trasporto di un'ampia gamma di fluidi. Sfida le alte temperature e resiste anche ai carichi più pesanti, adattandosi abilmente alle condizioni di percorso più difficili. I cavi di monitoraggio integrati completano il prodotto, in quanto consentono un controllo di sicurezza ottimale, anche se i tubi sono già stati posati sottoterra.

